

รายงานสถิติเกี่ยวกับการติดตั้งระบบ GPS

ณ วันที่ 26 สิงหาคม 2562

1. จำนวนผู้ให้บริการ GPS ที่เชื่อมต่อข้อมูลกับกรมการขนส่งทางบก 172 ราย
2. จำนวนผู้ให้บริการ GPS และจำนวนรุ่น GPS ที่ได้รับการรับรองจากกรม

จำนวนผู้ให้บริการ GPS ที่ได้รับการรับรองจากกรม(ราย)	จำนวนรุ่น GPS ที่ได้รับการรับรองจากกรม (รุ่น)
127	372

3. จำนวนรถที่เชื่อมต่อข้อมูลกับศูนย์ GPS

รถโดยสารประจำทาง	รถโดยสารไม่ประจำทาง	รถบรรทุกไม่ประจำทาง	รถบรรทุกส่วนบุคคล	รถอื่นๆ	รวม
21,322	61,827	129,728	155,801	30,741	399,419

4. จำนวนรถที่ต้องติดตั้ง GPS และที่ติดตั้ง GPS แล้ว

ประเภทรถ	จำนวนรถที่ต้องติดตั้ง GPS (คัน)	จำนวนรถที่ติดตั้ง GPS แล้ว (คัน)	รถที่ติดตั้ง GPS แล้ว (ร้อยละ)	ความเร็วเกิน (คัน)	ร้อยละของรถที่ใช้ความเร็วเกิน	ความเร็วสูงสุด (กม./ชม.)	ความเร็วเกินเฉลี่ย (กม./ชม.)
รถโดยสาร							
•ประจำทาง	21,179	18,611	87.87	2,748	14.77	137	95.03
- หมวด 1	4,893	4,042	82.61				
- หมวด 2	8,401	7,696	91.61				
- หมวด 3	7,885	6,873	87.17				
•ไม่ประจำทาง	67,962	61,827	90.97	1,969	3.18	137	96.14
รวมรถโดยสาร	89,141	80,438	90.24	4,717	5.86		95.49
รถบรรทุก							
•ไม่ประจำทาง	139,637	129,728	92.90	439	0.34	122	97.34
•ส่วนบุคคล	256,317	155,801	60.78	479	0.31	123	97.22
รวมรถบรรทุก	395,954	285,529	72.11	918	0.32		97.28
รวมทั้งหมด	485,095	365,967	75.44	5,635	1.54		95.78

5. จำนวนรถตู้โดยสารที่ต้องติดตั้ง GPS และที่ติดตั้ง GPS แล้ว

ประเภทรถ	จำนวนรถที่ต้องติดตั้ง GPS (คัน)	จำนวนรถที่ติดตั้ง GPS แล้ว (คัน)	รถที่ติดตั้ง GPS แล้ว (ร้อยละ)	ความเร็วเกิน (คัน)	ร้อยละของรถที่ใช้ความเร็วเกิน	ความเร็วสูงสุด (กม./ชม.)	ความเร็วเกินเฉลี่ย (กม./ชม.)
•ประจำทาง	12,564	11,012	87.65				
- หมวด 1	4,232	3,451	81.55				
- หมวด 2	4,651	4,030	86.65	978	24.27	136	95.90
- หมวด 3	3,681	3,531	95.93				
•ไม่ประจำทาง	36,116	34,279	94.91				
รวมทั้งหมด	48,680	45,291	93.04				

6. จำนวนรถโดยสาร 2 ชั้น ที่ต้องติดตั้ง GPS และที่ติดตั้ง GPS แล้ว

ประเภทรถ	จำนวนรถที่ต้องติดตั้ง GPS (คัน)	จำนวนรถที่ติดตั้ง GPS แล้ว (คัน)	รถที่ติดตั้ง GPS แล้ว (ร้อยละ)	ความเร็วเกิน (คัน)	ร้อยละของรถที่ใช้ความเร็วเกิน	ความเร็วสูงสุด (กม./ชม.)	ความเร็วเกินเฉลี่ย (กม./ชม.)
•ประจำทาง	1,487	1,487	100.00	245	16.48	116	93.30
•ไม่ประจำทาง	5,267	4,862	92.31	153	3.15	116	95.25
•ส่วนบุคคล	33	20	60.61	1	5.00	95	95.00
รวมทั้งหมด	6,787	6,369	93.84	399	6.26		94.05

7. จำนวนรถพยาบาลที่เชื่อมต่อข้อมูลกับศูนย์ GPS

หน่วย : คัน

รย.1	รย.2	รย.3	รวม
951	182	15	1,148

รายงานสถิติการกระทำผิดจากระบบ GPS รถทุกประเภททั่วประเทศ

เดือน สิงหาคม 2562

หน่วย : คัน

วันที่		1 ส.ค.	2 ส.ค.	3 ส.ค.	4 ส.ค.	5 ส.ค.	6 ส.ค.	7 ส.ค.	8 ส.ค.	9 ส.ค.	10 ส.ค.	11 ส.ค.	12 ส.ค.	13 ส.ค.	14 ส.ค.	15 ส.ค.	16 ส.ค.	17 ส.ค.	18 ส.ค.	19 ส.ค.	20 ส.ค.	21 ส.ค.	22 ส.ค.	23 ส.ค.	24 ส.ค.	25 ส.ค.	26 ส.ค.	ค่าเฉลี่ยจำนวนรถ ที่กระทำผิด	
รถโดยสาร	ประจำทาง	ความเร็วเกิน	2,511	2,172	2,574	2,882	2,840	2,718	2,131	2,687	3,143	3,159	2,849	3,521	3,284	2,858	2,680	2,944	2,964	3,171	2,973	2,774	2,654	2,623	3,005	2,731	2,909	2,748	2,827
		ไม่แสดงตน	1,739	2,027	1,773	2,270	1,861	1,543	2,436	1,674	1,646	1,983	1,815	1,784	2,312	1,690	2,245	2,944	1,821	1,711	1,872	1,651	1,744	1,681	1,754	1,429	1,467	1,806	1,872
		ชั่วโมงการทำงานเกิน	2,724	1,734	1,191	1,625	3,935	3,861	1,918	4,129	5,444	5,965	4,803	6,509	4,091	4,078	2,500	990	3,684	3,951	3,454	3,734	3,245	3,593	3,695	3,609	3,934	4,104	3,558
	ไม่ประจำทาง	ความเร็วเกิน	1,844	1,578	2,109	1,995	2,018	2,066	1,599	2,045	2,190	2,192	2,023	2,240	2,242	2,061	1,967	2,233	2,294	2,307	2,348	2,136	2,134	2,008	2,335	2,097	1,862	1,969	2,073
		ไม่แสดงตน	3,180	5,695	3,905	4,567	3,034	2,846	7,194	3,012	3,153	3,392	2,611	2,171	5,894	2,874	5,638	8,316	3,158	2,491	3,103	3,107	3,067	3,212	3,169	1,907	1,590	3,796	3,695
		ชั่วโมงการทำงานเกิน	1,154	737	635	802	1,687	1,219	754	1,477	2,088	2,876	2,545	2,727	1,332	1,344	1,006	411	1,784	1,852	1,467	1,557	1,456	1,608	1,768	1,811	1,831	1,459	1,515
	ส่วนบุคคล	ความเร็วเกิน	13	10	11	13	11	14	13	10	7	10	10	6	13	14	15	14	16	15	16	15	9	16	12	12	8	12	12
		ไม่แสดงตน	29	46	34	31	24	21	53	26	27	18	15	8	46	28	47	50	21	20	31	30	25	28	25	19	14	28	29
		ชั่วโมงการทำงานเกิน	7	0	0	2	2	5	1	2	5	3	2	1	0	1	3	1	3	3	3	0	3	0	3	1	3	5	2
รถบรรทุก	ไม่ประจำทาง	ความเร็วเกิน	499	354	456	325	392	521	336	490	436	426	274	282	393	459	497	496	496	368	476	528	538	486	534	475	290	439	433
		ไม่แสดงตน	23,484	25,488	19,909	16,339	20,603	22,219	29,628	22,745	22,375	22,264	12,568	10,604	25,620	22,556	27,911	30,673	20,991	13,289	20,468	22,261	22,906	23,158	22,006	16,093	10,452	20,914	21,059
		ชั่วโมงการทำงานเกิน	20,589	12,221	7,985	8,607	18,441	22,433	14,374	23,117	23,852	24,236	16,865	15,200	15,884	22,098	17,560	7,262	20,818	16,895	17,370	22,849	23,271	23,026	21,760	20,717	16,504	18,130	18,156
	ส่วนบุคคล	ความเร็วเกิน	478	264	439	358	404	448	344	427	378	390	307	269	463	478	448	450	496	390	494	456	502	410	493	491	383	479	421
		ไม่แสดงตน	14,158	17,905	13,445	15,125	13,037	13,070	23,759	13,637	13,299	14,788	9,600	7,456	21,239	13,916	20,386	25,401	13,662	9,887	13,472	13,691	13,451	13,590	12,892	9,694	6,950	14,056	14,291
		ชั่วโมงการทำงานเกิน	8,039	3,124	1,986	3,731	8,945	9,083	3,858	9,502	9,255	10,386	9,043	7,534	6,756	9,052	6,884	2,136	8,921	8,110	7,666	8,994	8,783	9,064	8,228	9,011	7,866	7,822	7,453

รายงานสถิติการกระทำผิดจากระบบ GPS รถทุกประเภททั่วประเทศ

เดือน สิงหาคม 2562

หน่วย : ร้อยละ

วันที่		1 ส.ค.	2 ส.ค.	3 ส.ค.	4 ส.ค.	5 ส.ค.	6 ส.ค.	7 ส.ค.	8 ส.ค.	9 ส.ค.	10 ส.ค.	11 ส.ค.	12 ส.ค.	13 ส.ค.	14 ส.ค.	15 ส.ค.	16 ส.ค.	17 ส.ค.	18 ส.ค.	19 ส.ค.	20 ส.ค.	21 ส.ค.	22 ส.ค.	23 ส.ค.	24 ส.ค.	25 ส.ค.	26 ส.ค.	ค่าเฉลี่ยร้อยละรถ ที่กระทำผิด	
รถโดยสาร	ประจำทาง	ความเร็วเกิน	13.36	11.56	13.70	15.34	15.44	14.78	11.59	14.63	17.10	17.19	15.50	18.96	17.71	15.40	14.44	15.84	15.93	17.06	16.00	14.92	14.26	14.12	16.16	14.63	15.63	14.77	15.23
		ไม่แสดงตน	9.25	10.79	9.44	12.09	10.12	8.39	13.25	9.11	8.96	10.79	9.88	9.61	12.47	9.11	12.10	15.84	9.79	9.20	10.07	8.88	9.37	9.05	9.43	7.66	7.88	9.70	10.08
		ชั่วโมงการทำงานเกิน	14.49	9.23	6.34	8.65	21.39	20.99	10.43	22.48	29.63	32.46	26.14	35.05	22.06	21.98	13.47	5.33	19.81	21.25	18.58	20.08	17.43	19.34	19.88	19.34	21.13	22.05	19.16
	ไม่ประจำทาง	ความเร็วเกิน	3.01	2.58	3.45	3.26	3.32	3.40	2.63	3.37	3.61	3.61	3.33	3.65	3.66	3.36	3.20	3.62	3.72	3.75	3.82	3.47	3.47	3.26	3.79	3.40	3.01	3.18	3.38
		ไม่แสดงตน	5.18	9.32	6.39	7.47	4.99	4.68	11.83	4.96	5.19	5.59	4.30	3.54	9.62	4.69	9.18	13.50	5.13	4.05	5.04	5.05	4.98	5.22	5.14	3.09	2.57	6.14	6.03
		ชั่วโมงการทำงานเกิน	1.88	1.21	1.04	1.31	2.77	2.00	1.24	2.43	3.44	4.74	4.19	4.44	2.17	2.19	1.64	0.67	2.90	3.01	2.38	2.53	2.37	2.61	2.87	2.94	2.96	2.36	2.47
รถบรรทุก	ไม่ประจำทาง	ความเร็วเกิน	0.38	0.27	0.35	0.25	0.30	0.40	0.26	0.38	0.34	0.33	0.21	0.22	0.31	0.36	0.39	0.38	0.38	0.28	0.37	0.41	0.42	0.38	0.41	0.37	0.22	0.34	0.33
		ไม่แสดงตน	17.87	19.39	15.15	12.43	15.97	17.22	22.97	17.63	17.34	17.26	9.74	8.22	19.89	17.49	21.64	23.75	16.24	10.28	15.83	17.20	17.68	17.89	16.98	12.41	8.06	16.12	16.25
		ชั่วโมงการทำงานเกิน	15.67	9.30	6.08	6.55	14.29	17.39	11.14	17.92	18.49	18.79	13.07	11.78	12.33	17.14	13.62	5.62	16.11	13.07	13.44	17.66	17.96	17.79	16.79	15.97	12.72	13.98	14.01
	ส่วนบุคคล	ความเร็วเกิน	0.32	0.18	0.29	0.24	0.27	0.30	0.23	0.29	0.25	0.26	0.21	0.18	0.31	0.31	0.29	0.29	0.32	0.25	0.32	0.30	0.33	0.27	0.32	0.32	0.25	0.31	0.28
		ไม่แสดงตน	9.40	11.92	8.95	10.07	8.71	8.74	15.90	9.13	8.92	9.91	6.44	4.92	14.02	9.16	13.40	16.61	8.92	6.46	8.79	8.92	8.75	8.82	8.34	6.25	4.46	9.02	9.41
		ชั่วโมงการทำงานเกิน	5.34	2.08	1.32	2.49	5.98	6.07	2.58	6.36	6.20	6.96	6.06	4.97	4.46	5.96	4.52	1.40	5.83	5.30	5.00	5.86	5.71	5.88	5.32	5.81	5.05	5.02	4.91
ค่าเฉลี่ยรวม รถทุกประเภท	ความเร็วเกิน	1.47	1.21	1.54	1.54	1.58	1.61	1.23	1.58	1.72	1.73	1.53	1.75	1.77	1.62	1.55	1.69	1.72	1.72	1.73	1.62	1.60	1.52	1.75	1.59	1.49	1.54	1.59	
	ไม่แสดงตน	11.75	14.14	10.80	10.60	10.77	11.09	17.62	11.49	11.33	11.88	7.44	6.11	15.29	11.38	15.56	18.59	10.93	7.55	10.73	11.21	11.33	11.45	10.93	7.98	5.59	11.09	11.33	
	ชั่วโมงการทำงานเกิน	8.98	4.93	3.26	4.08	9.22	10.23	5.85	10.69	11.38	12.17	9.31	8.87	7.79	10.14	7.74	2.98	9.71	8.50	8.26	10.23	10.11	10.25	9.73	9.63	8.24	8.61	8.49	

รายงานสถิติการกระทำผิดจากระบบ GPS รถทุกประเภท กรุงเทพมหานคร

เดือน สิงหาคม 2562

หน่วย : คัน

วันที่		1 ส.ค.	2 ส.ค.	3 ส.ค.	4 ส.ค.	5 ส.ค.	6 ส.ค.	7 ส.ค.	8 ส.ค.	9 ส.ค.	10 ส.ค.	11 ส.ค.	12 ส.ค.	13 ส.ค.	14 ส.ค.	15 ส.ค.	16 ส.ค.	17 ส.ค.	18 ส.ค.	19 ส.ค.	20 ส.ค.	21 ส.ค.	22 ส.ค.	23 ส.ค.	24 ส.ค.	25 ส.ค.	26 ส.ค.	ค่าเฉลี่ยจำนวนรถ ที่กระทำผิด	
รถโดยสาร	ประจำทาง	ความเร็วเกิน	271	211	198	301	262	282	184	249	313	301	337	431	378	312	271	307	300	398	342	315	318	284	322	260	317	251	297
		ไม่แสดงตน	738	599	489	688	767	690	786	719	731	775	757	753	800	754	826	844	787	753	823	741	794	767	784	640	651	805	741
		ชั่วโมงการทำงานเกิน	746	340	110	297	1,410	1,527	439	1,567	2,013	1,938	1,494	2,307	1,341	1,494	528	157	1,220	1,217	1,115	1,392	995	1,258	1,231	1,105	1,242	1,583	1,156
	ไม่ประจำทาง	ความเร็วเกิน	165	134	193	176	171	172	120	170	189	178	208	226	202	200	165	206	191	197	196	173	201	200	208	171	221	159	184
		ไม่แสดงตน	996	792	523	688	887	859	1,019	855	909	1,120	927	679	853	484	1,072	1,159	903	747	866	851	907	960	931	556	185	790	828
		ชั่วโมงการทำงานเกิน	266	174	116	137	396	325	190	350	520	579	561	719	353	336	214	39	369	360	299	377	353	395	388	404	506	326	348
	ส่วนบุคคล	ความเร็วเกิน	5	3	6	6	4	3	6	6	5	5	6	3	5	6	4	5	9	8	6	5	4	5	5	8	14	4	6
		ไม่แสดงตน	9	4	2	4	8	3	7	6	7	4	4	1	5	11	5	5	6	5	10	10	7	7	8	2	2	7	6
		ชั่วโมงการทำงานเกิน	3	0	0	0	1	2	0	1	2	1	0	0	0	1	2	1	1	2	0	0	1	0	0	0	1	3	1
รถบรรทุก	ประจำทาง	ความเร็วเกิน	18	11	4	4	7	7	11	3	8	10	4	1	8	6	11	12	7	4	6	14	11	6	5	7	4	7	8
		ไม่แสดงตน	8,937	6,239	4,819	3,539	7,937	8,428	8,388	8,808	8,631	7,962	3,770	2,931	7,674	8,784	8,989	7,752	7,865	3,871	7,601	8,391	8,596	8,699	8,451	6,172	3,236	7,499	7,076
		ชั่วโมงการทำงานเกิน	3,204	1,822	1,096	1,106	3,156	3,632	1,845	3,958	4,081	4,112	2,457	2,015	2,498	3,620	2,481	967	3,383	2,399	2,679	3,525	3,706	3,527	3,505	3,375	2,442	2,795	2,823
	ส่วนบุคคล	ความเร็วเกิน	6	4	9	9	6	2	4	4	5	11	5	5	6	6	7	8	8	7	5	7	8	7	5	9	4	3	6
		ไม่แสดงตน	3,339	2,181	1,935	1,811	2,953	3,069	3,001	3,216	3,195	3,387	2,059	1,249	2,982	3,326	3,209	2,847	3,220	2,079	2,905	3,174	3,097	3,191	3,103	2,456	1,499	2,924	2,746
		ชั่วโมงการทำงานเกิน	977	546	302	447	1,137	1,142	537	1,168	1,179	1,453	1,220	800	862	1,133	795	267	1,208	940	851	1,109	1,020	1,053	1,032	1,264	1,138	1,024	946

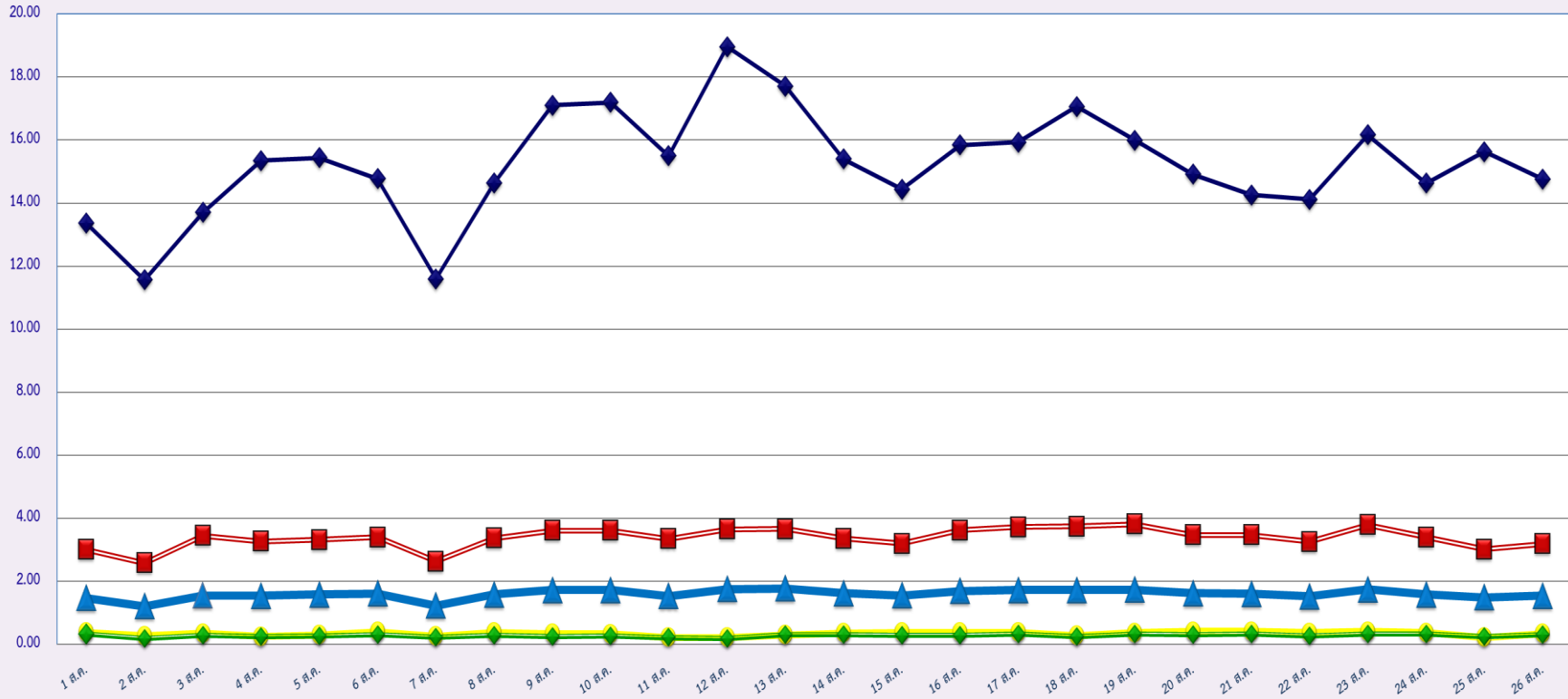
รายงานสถิติความเร็วเกินของรถตู้โดยสารประจำทาง หมวด 2 (บขส.)

ประจำเดือน สิงหาคม 2562

พื้นที่	วันที่	1 ส.ค.	2 ส.ค.	3 ส.ค.	4 ส.ค.	5 ส.ค.	6 ส.ค.	7 ส.ค.	8 ส.ค.	9 ส.ค.	10 ส.ค.	11 ส.ค.	12 ส.ค.	13 ส.ค.	14 ส.ค.	15 ส.ค.	16 ส.ค.	17 ส.ค.	18 ส.ค.	19 ส.ค.	20 ส.ค.	21 ส.ค.	22 ส.ค.	23 ส.ค.	24 ส.ค.	25 ส.ค.	26 ส.ค.
		กรุงเทพมหานคร	จำนวน(คัน)	90	78	81	131	85	87	55	79	144	149	150	210	133	88	85	105	126	175	124	102	96	82	122	109
	ร้อยละ	2.18	1.89	1.97	3.18	2.10	2.15	1.36	1.95	3.55	3.68	3.70	5.19	3.29	2.18	2.10	2.60	3.12	4.34	3.08	2.53	2.38	2.03	3.02	2.70	3.17	1.81
ทั่วประเทศ	จำนวน(คัน)	905	803	981	1,065	1,062	990	725	912	1,189	1,074	1,252	1,252	1,133	960	932	1,042	1,071	1,149	1,033	1,027	944	929	1,146	1,017	1,067	978
	ร้อยละ	21.94	19.49	23.80	25.84	26.19	24.41	17.89	22.51	29.34	26.50	30.89	30.96	28.02	23.75	23.06	25.81	26.53	28.48	25.64	25.48	23.38	23.02	28.40	25.20	26.44	24.27

สถิติรถที่มีความเร็วเกินในรถแต่ละประเภท (ร้อยละ)

ร้อยละ

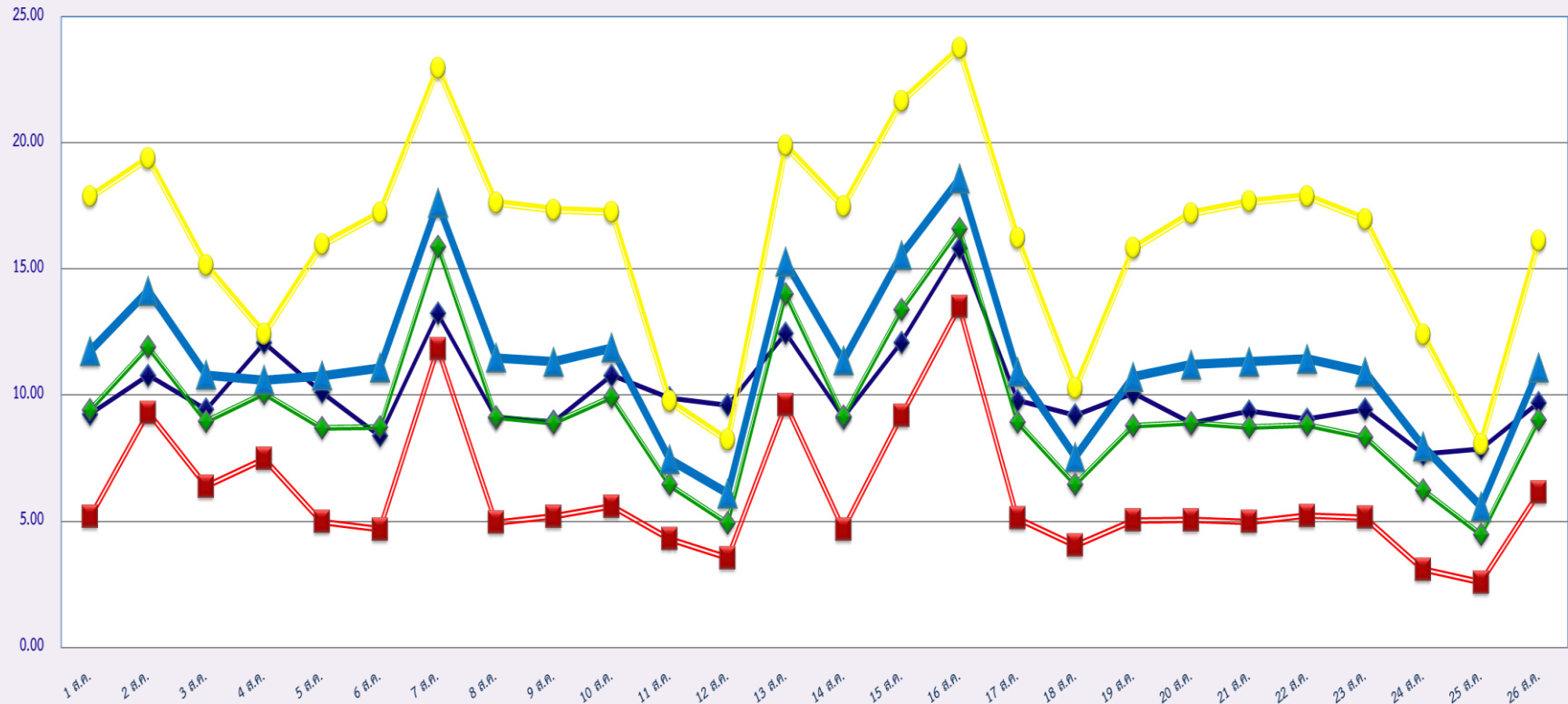


สิงหาคม 2562

- ◆ รถโดยสารประจำทาง
- รถโดยสารไม่ประจำทาง
- รถบรรทุกไม่ประจำทาง
- ◆ รถบรรทุกส่วนบุคคล
- ▲ ค่าเฉลี่ยร้อยละ

ร้อยละ

สถิติการไม่แสดงตนของพนักงานขับรถในแต่ละประเภท (ร้อยละ)



สิงหาคม 2562

รถโดยสารประจำทาง

รถโดยสารไม่ประจำทาง

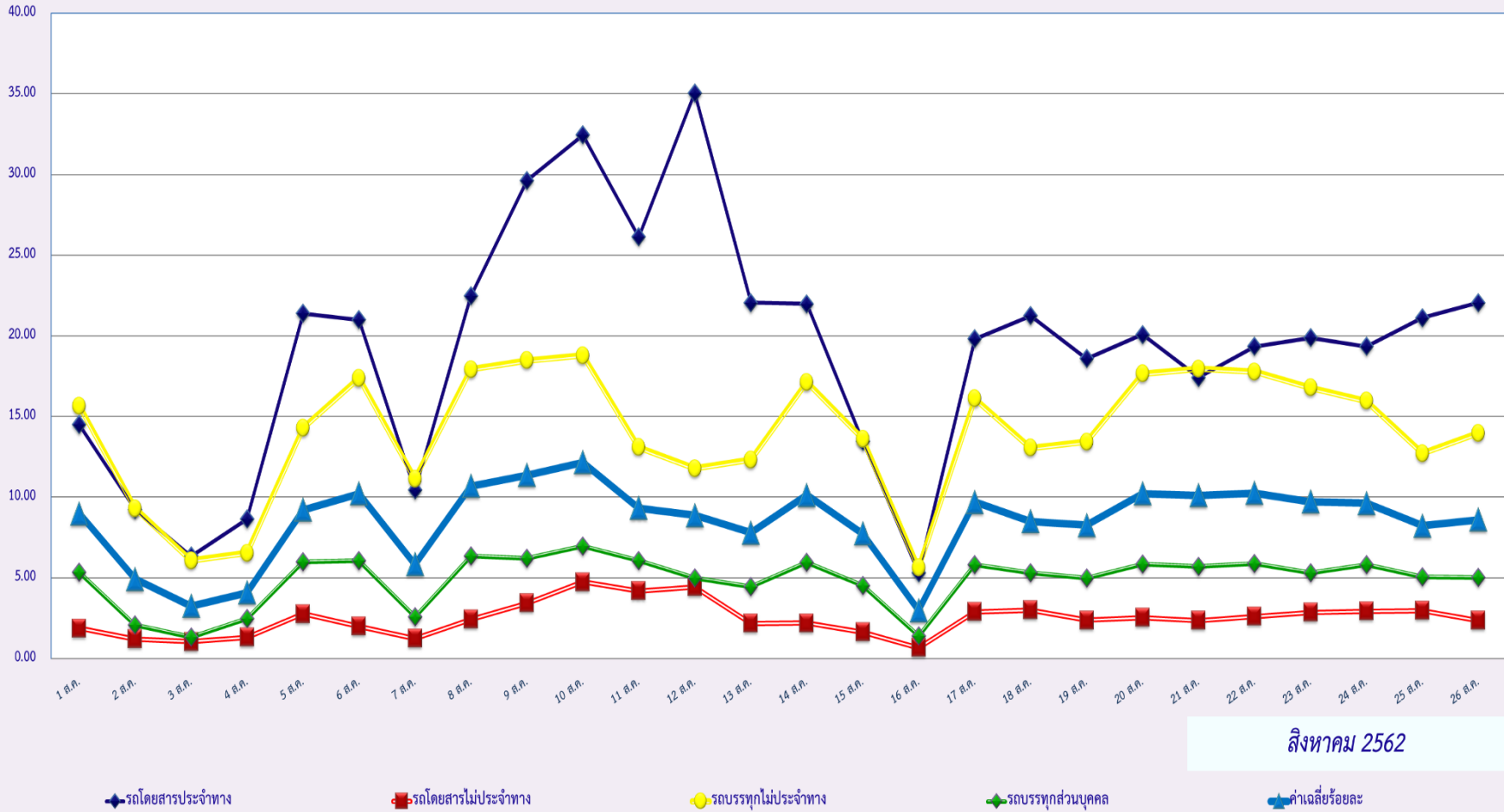
รถบรรทุกไม่ประจำทาง

รถบรรทุกส่วนบุคคล

ค่าเฉลี่ยร้อยละ

สถิติระยะเวลาการทำงานเกินของพนักงานขับรถในแต่ละประเภท (ร้อยละ)

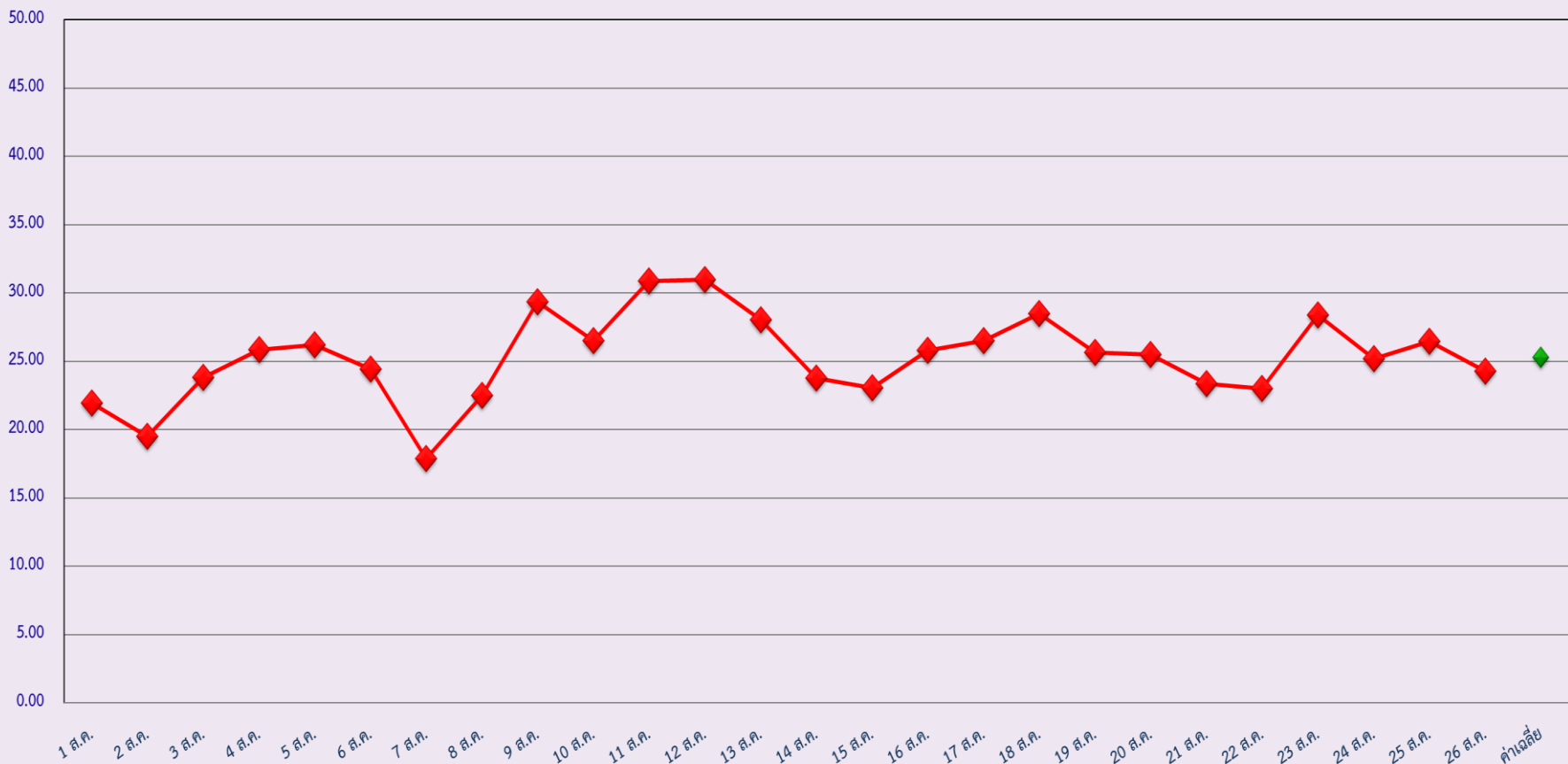
ร้อยละ



สิงหาคม 2562

สถิติรถตู้โดยสารประจำทาง หมวด 2(ขส.)ที่มีความเร็วเกิน (ร้อยละ)

ร้อยละ



สิงหาคม 2562